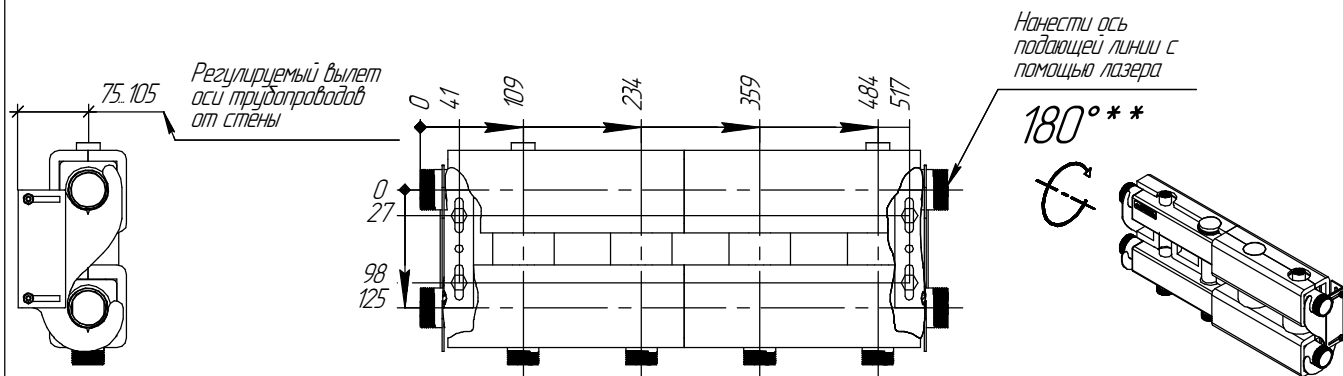


* Используется для разметки отверстий кранштейнов (см. инструкцию K.UMS)

Монтажные размеры



** Для верхней подводки потребителей допускается перевернуть коллектор на 180° по горизонтальной оси

*** Магистральным может являться любой контур

Основные характеристики

Рабочее давление, бар 6
 Материал изготовления Нержавеющая сталь 08X18H10T (AISI 304)
 Наружная поверхность Зеркальная полировка
 Упаковка Картонная коробка, защитные заглушки GIDRUSS
 Монтажные элементы в к-те поставки K.UMS.32-125.B
 Термоизоляция EPP

Инв. № подл.	Подп. и дата	Взам. инв. №				
Изм.	Колуч.	Лист	№ док.	Подп.	Дата	Лист
					20.10.2020	